

あなたにもカンタンにできる! 話題の3次元データ可視化!

数 値 地 形 デ ー タ 主 題 図 作 成 サ ー ビ ス

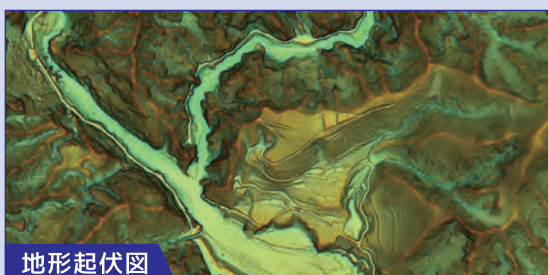

<https://nnk-cloud.jp>

中日本航空株式会社の可視化技術をインターネットで利用できるクラウドサービスです

クラウドで
サクサク
サクサク
サクサク

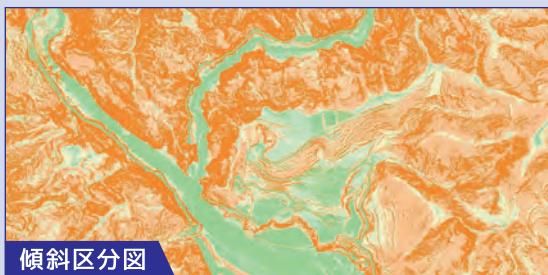


作成できる主題図



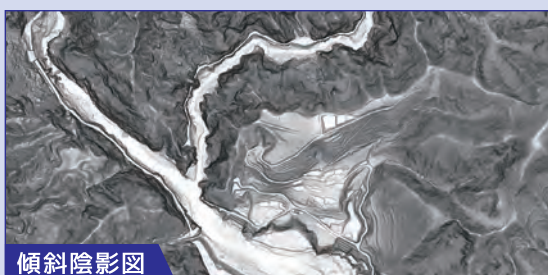
地形起伏図

地形の起伏、尾根や谷等の凹凸を判読し易く可視化



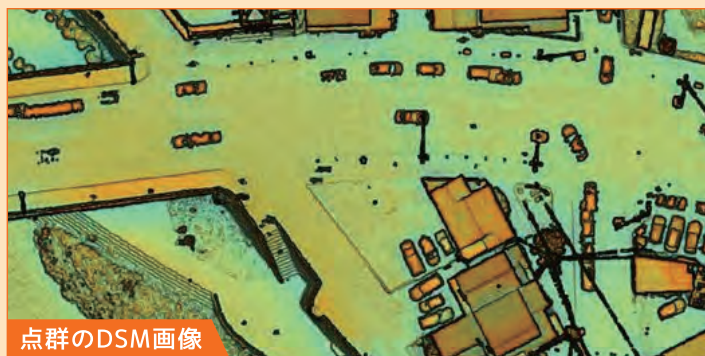
傾斜区分図

斜面の傾斜角より作成する段彩図



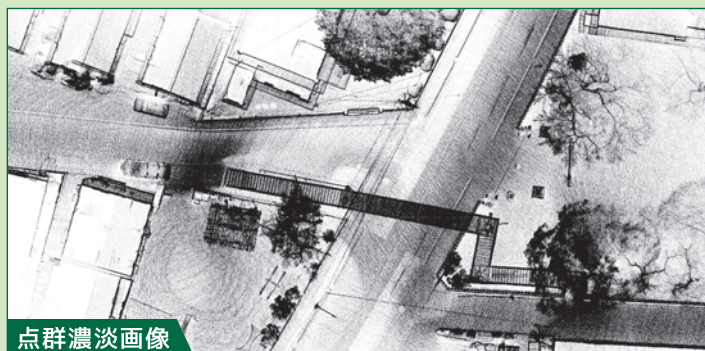
傾斜陰影図

数値地形データ(DEM)の傾斜角より作成する単色画像



点群のDSM画像

高度な点群表面抽出・内挿補間により高品質(高解像度)のラスターデータに変換します。電線、建物、樹木等が点群密度に応じて歪みなく示される(正射影画像)ので、画像をトレースする作業も簡単です

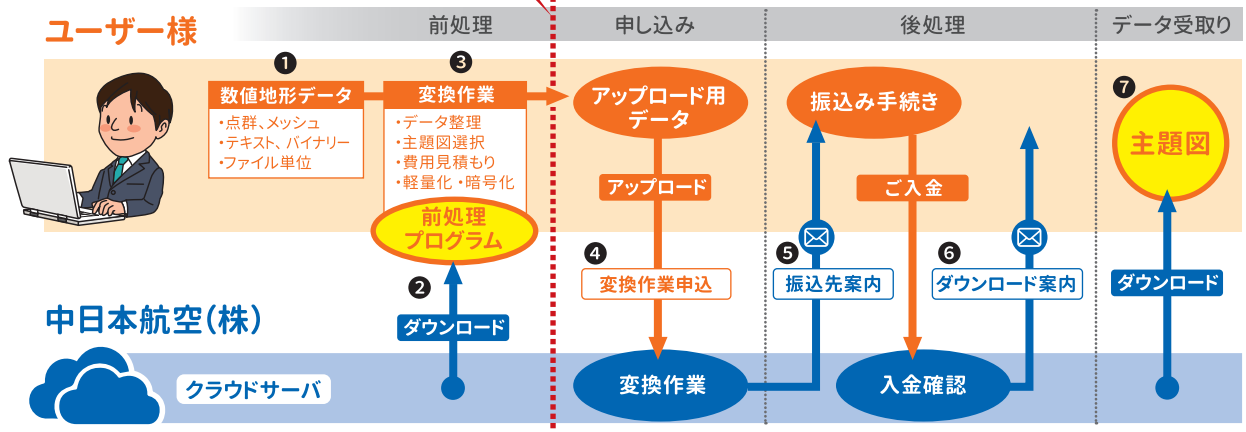


点群濃淡画像

内挿補間や陰影処理を行わない技法であり、計測点群本来の位置精度を持ち、かつ正射影化された画像になります。この図を背景にしてCADを用いたトレースにより、高品質の製図を行うことができます

利用 方法

ここまでは **無料** で確認できます



① データの準備

- 変換したいDEMデータや点群データをご用意下さい。
- ☆ 対応形式: TEXT形式(任意フォーマット)、LAS形式、TerraScanバイナリー8bit形式
- ※ 対応形式以外のデータは事前にフォーマットを変換して下さい。
- 例えばフリーソフトのCloudCompareは対応する形式が豊富で便利です。

② クラウドサービス専用ページより前処理プログラム(MakeBasedata.exe)をダウンロード

※ 現在Windowsのみの対応となります。

③ 前処理プログラム(MakeBasedata.exe)でアップロード用データ作成

作成したいデータの形式や主題図の種類を指定し、アップロード用のデータを作成して下さい。
 その際に、仕上がりイメージや料金をご確認いただけます。

↑↑ ここまではお持ちのデータを無料で確認できます ↑↑

④ 申し込み

クラウドサービスにアップロード用データを送り、申し込みを完了してください。
 自動的に処理が開始されます。
 処理が完了すると、登録したメールに案内が届きます。

⑤ 処理完了の案内をご送付

その際に料金案内が添付されますので、所定の銀行へご入金をお願いします。
 ※ お振込み手数料はお客様にてご負担ください。

⑥ 入金確認後

ダウンロード用のURLをお客様にメールにてお送りします。
 受け取り後、主題図画像をダウンロードしてください。
 ※ 画像はワールドファイル形式(TIFF+tfwまたはJPEG+jpw)です。
 ※ GISやCADでご利用いただけます。また、前処理プログラムに同封してあるビューワ(Imageviewer.exe)でもご利用いただけます。

料金

1mメッシュの場合(税別)

- 地形起伏図・傾斜区分図・陰影図 単価 2,000 円 (/km²)
- 点群の DSM 画像 単価 2,000 円 (/km²)
- 点群濃淡画像 単価 50 円 (/km²)

料金は、「主題図毎の単価」と「処理するメッシュサイズ」により決まります。

※メッシュ数及び料金は前処理プログラムでその都度算出します。なお、データのない領域は費用に含まれません。

お問い合わせ <http://www.nnk.co.jp/research/contact/>

中日本航空株式会社

調査測量事業本部 〒480-0202 愛知県西春日井郡豊山町大字豊場字若宮17-1 Tel:0568-28-4851 Fax:0568-28-2193
 営業部 〒480-0202 愛知県西春日井郡豊山町大字豊場字殿釜2番地 Tel:0568-28-4852 Fax:0568-28-3577
 東京支社 〒104-0031 東京都中央区京橋三丁目7番5号 近鉄京橋スクエアビル7階 Tel:03-3567-6310 Fax:03-3567-6299

