

ヘリコプター搭載型
レーザ計測&マルチカメラシステム

SAKURA

Heliborne Wave Form Digitizing Lidar & Multi Camera System



Features

高密度

ヘリコプターの柔軟な飛行性能と、高いレーザ発射回数により点間隔50cm以下の超高密度なデータも無理なく取得。

高精度

反射したレーザ光の波形をデジタル記録する波形記録方式とその波形分析により高精度に地形の3次元情報を抽出。また、ポリゴンミラーの採用によりスキャン端の誤差も解消。

マルチカメラシステム

高精細カメラ・近赤外カメラ・斜め撮影カメラなど複数のカメラの組み合わせで同時に撮影し、多面的な光学情報から対象物の特性を把握。

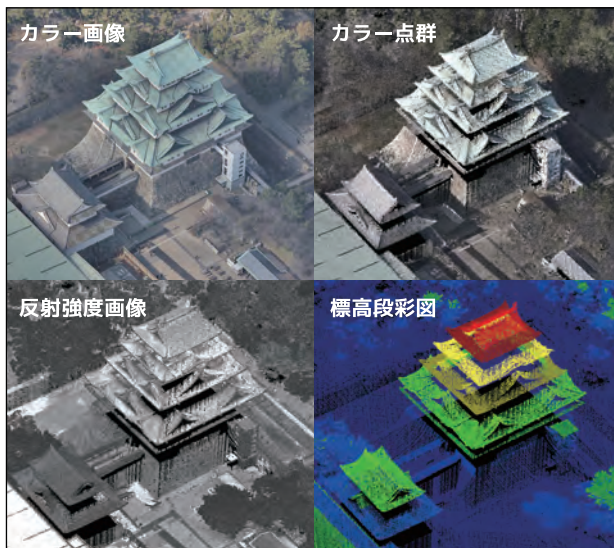
反射エコー強度の連続記録

リターンエコーから複数対象物の抽出が可能。森林構造などの解析に最適。

機材諸元

- レーザ計測機：リーグル社製 LMS-Q680i
- パルス発射回数：最大40万発/秒
- デジタルカメラ：最大5方向搭載※
- 波形解析方式により無制限に反射エコーを取得

※機材によって搭載数が異なります。

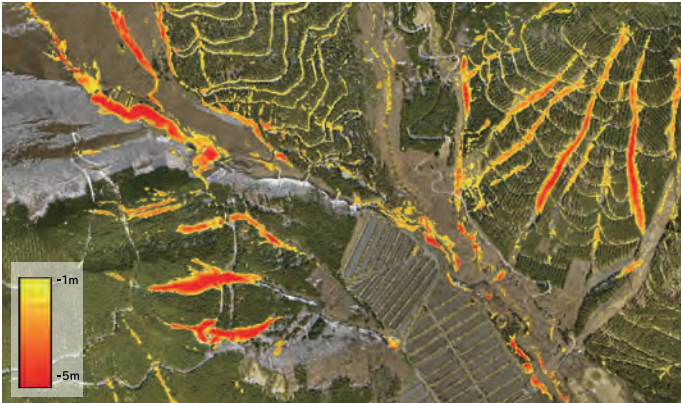


日光東照宮

■計測エリア：日光 ■計測日：2008.5.28 ■計測システム：航空レーザ測量システム SAKURA ■対地高度：300m ■対地速度：100 km/h

防災・減災

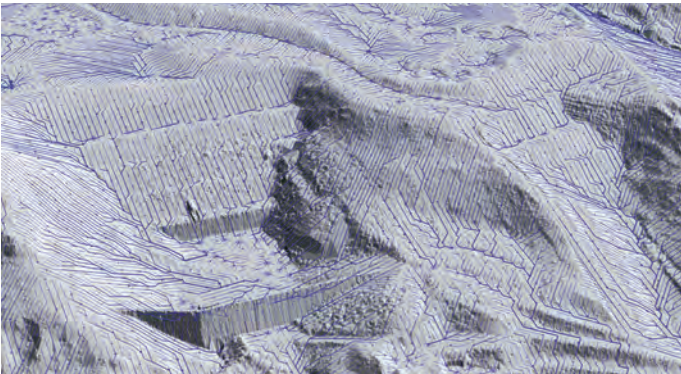
津波、河川氾濫、道路防災、斜面防災など



差分解析事例

詳細地形調査

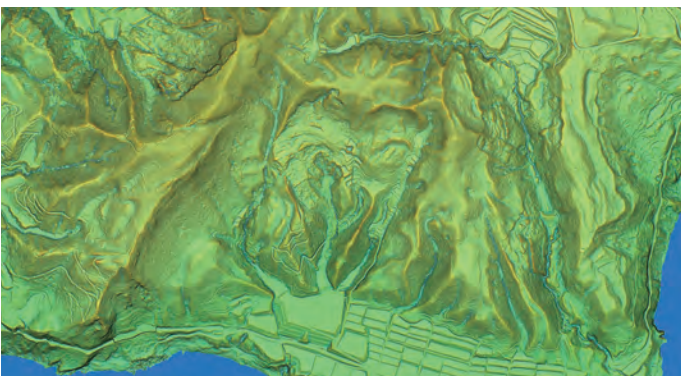
河川、砂防、海岸、ダム、道路計画など



集水経路解析事例

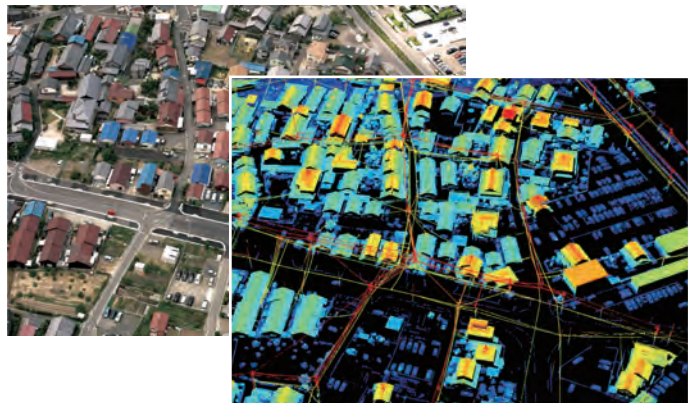
地形起伏図

地形特徴を分かりやすく表現する独自手法 (特許 第5587677号)



都市計画・管理

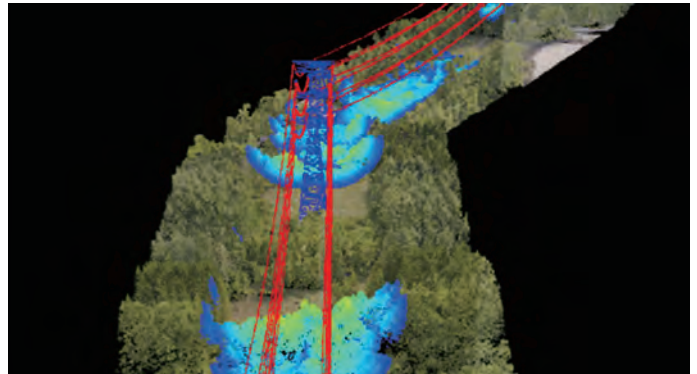
電波伝播、都市公園、宅地、造成地など



住宅街の計測事例

施設計画・管理

道路、鉄道、送電線、パイプライン、河川/海岸堤防、石油備蓄基地など



送電線接近木の抽出事例

森林管理

植生判読、単木抽出、樹冠粗密度分布など



レーザーデータを用いた林相判読支援図例

点群ビューワー

Mierre

点群ビューワ **Mierre** (ミエール) は、三次元点群データを自由な視点で閲覧できるソフトウェアです。ソフトの詳細はQRコードからご確認ください。 →



中日本航空株式会社

www.nnk.co.jp

調査測量事業本部	〒480-0202 愛知県西春日井郡豊山町大字豊場字若宮17-1	Tel:0568-28-4851	Fax:0568-28-2193
営業部	〒480-0202 愛知県西春日井郡豊山町大字豊場字殿釜2番地	Tel:0568-28-4852	Fax:0568-28-3577
東京支社	〒104-0031 東京都中央区京橋三丁目7番5号 近鉄京橋スクエアビル7階	Tel:03-3567-6310	Fax:03-3567-6299