

利用台数無制限 なので追加料金を気にせずに GIS が使えます！

地図・写真・情報を閲覧・検索・記録して管理



Web GIS

Let's Map!

「日頃、利用しているGIS(地理情報システム)をもっと大人数で使いたいけど、ライセンス料が高価で利用台数が増やせない・・・」そんな要望にお応えするGISです！

色々なデータを重ねて表示！

データ登録もOK！



Webブラウザで操作できる！

タッチ操作もできる！

特徴

- 1サーバーライセンスで**同時に何人(何台)でも利用できます** (※1)
- Webブラウザで動作するので**使用するパソコンに特別なソフトをインストールしません**
- **LGWANに対応**しているため庁内にサーバ設置は不要です (※2)
- ユーザーごとに**閲覧・印刷する情報を制限**できるので、セキュアな情報管理が可能です
- 取り扱うデータは**GISの標準形式(シェープファイル)**です
- **複数地図の重ね合わせ表示**や**多画面で地図を閲覧**できます
- タッチ操作ができるので**窓口対応用**としても有効活用いただけます (※3)
- 見るだけでなく**データの登録も可能**です
- 全て自社開発のため**オリジナルのコンテンツや機能追加が可能**です

利用環境

サーバ推奨環境

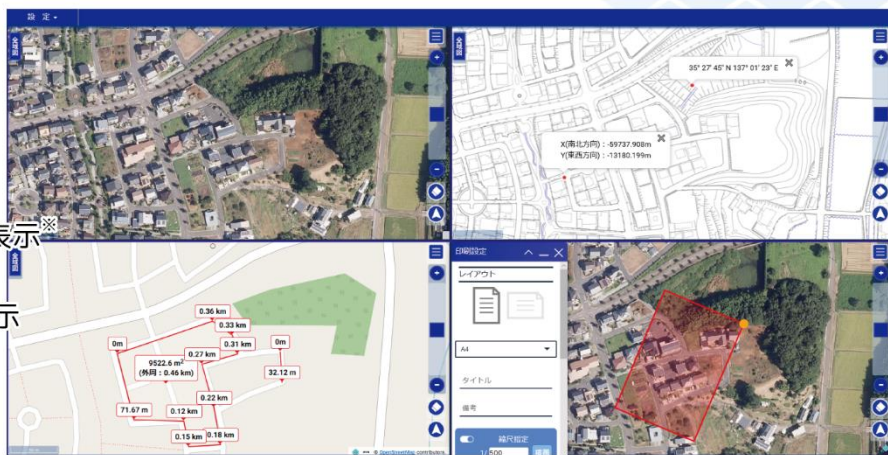
- ・ OS: Windows Server 2019以降
- ・ CPU: Intel Xeon プロセッサ
- ・ メモリ: 16GB以上

クライアントPC推奨環境

- ・ ブラウザ: Microsoft Edge
Google Chrome
- ・ メモリ: 8GB以上

地図操作

- 地図の拡大縮小
- 地図の回転
- 縮尺指定による表示
- 地図の表示切替
- GPS機能による現在地の表示
- 面積、距離の計測
- 指定した場所の座標を表示
- 地図の多画面表示機能
- 印刷機能



4画面表示のイメージ

※ GPS機能を利用するには、利用する端末にGPS機器が内蔵されている必要があります。

記 録

- 地図上にマーク、線、面の登録ができます
- 情報を登録できます
- 文字情報以外に添付ファイルも登録可能
- シェープファイルとして出力できます



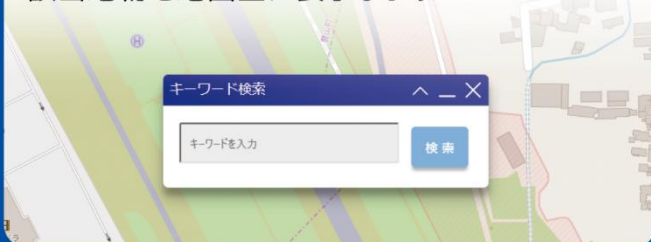
閲 覧

- 地図上でクリックした地物の情報を参照することができます
- 同じ地点に複数の地物が重なって存在している場合も串刺し検索されます
- 施設情報に竣工図等の添付ファイルをリンクしておけば、閲覧が可能です



検 索

検索キーワードから登録情報を検索して
該当地物を地図上に表示します



セキュリティ

- ログイン認証機能
- 表示制限機能
〔ログインユーザごとに〕
閲覧する情報を制限
- 印刷制限機能
〔ログインユーザごとに〕
印刷する地図を制限



© OpenStreetMap contributors