

固定翼搭載型航空レーザ計測システム

SAKURA-FX



機材特徴

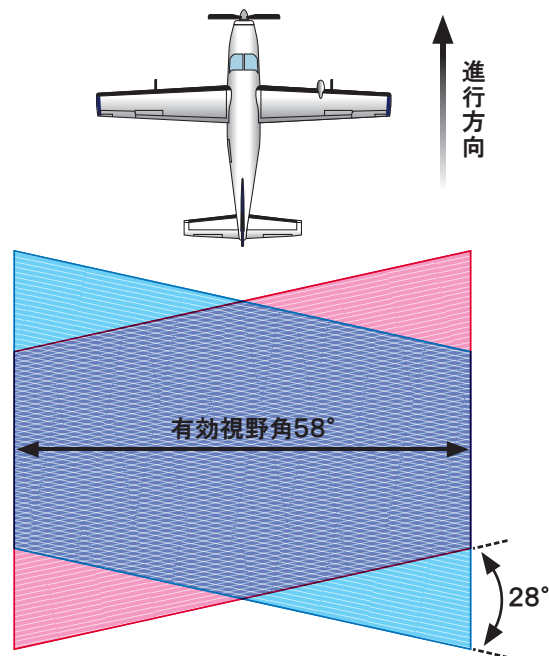
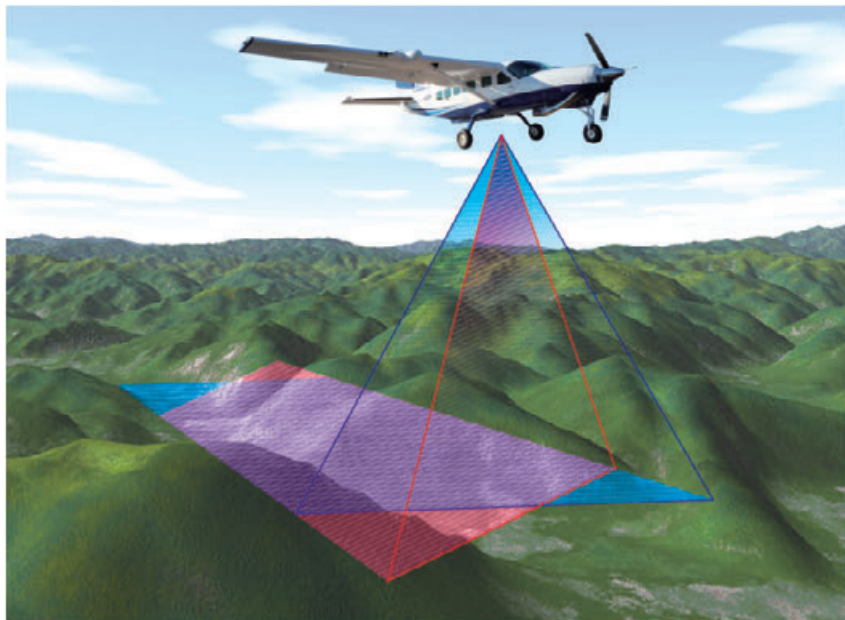
- 左右2台で最大400万発/秒の高密度スキャン
- 画期的なスキャン方法で均一なデータ分布を実現
- 1億5千万画素の高解像度カメラを標準装備
- 航空写真測量デジタルカメラ「EAGLE MARK3」と同時搭載も可能



機材諸元

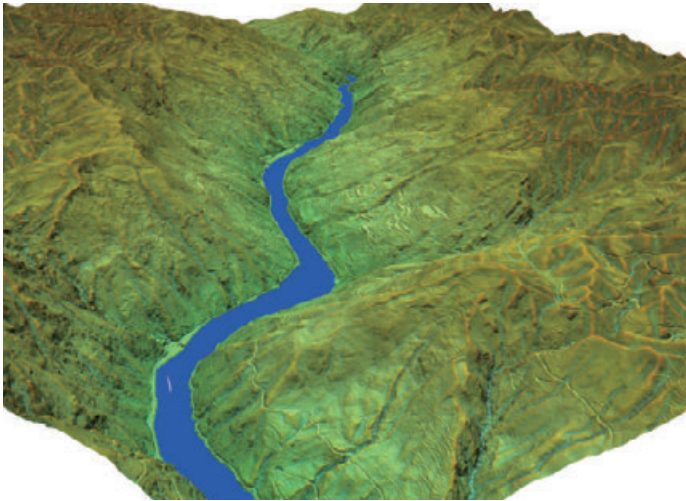
- | | |
|---|--|
| <ul style="list-style-type: none"> ● レーザ計測機：VQ-1560II【リーグル社製】 ● 多彩な波形解析方式 | <ul style="list-style-type: none"> ● 標準カメラ：1億5千万画素 ● 航空写真測量デジタルカメラ仕様（同時搭載時）
EAGLE MARK3：約4億4,900万画素
* 同画素数の近赤外線カメラ付き |
| <ul style="list-style-type: none"> ● パルス発射回数
各レーザ：200万発/秒
合計：400万発/秒 | |

■ スキャンパターンイメージ



山間部計測

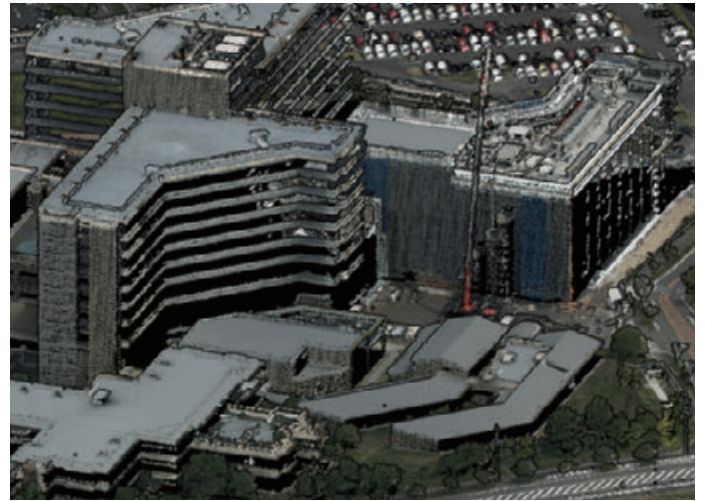
回転翼機による計測データと比べても遜色のない地形データを取得可能です。



(対地高度: 1,300m 対地速度: 260km/h 点密度: 8.2点/m²)

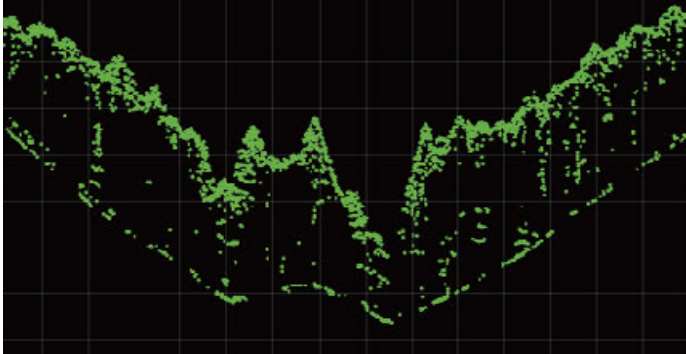
市街部計測

山間部の地表面だけでなく都市の三次元計測にも適用できます。

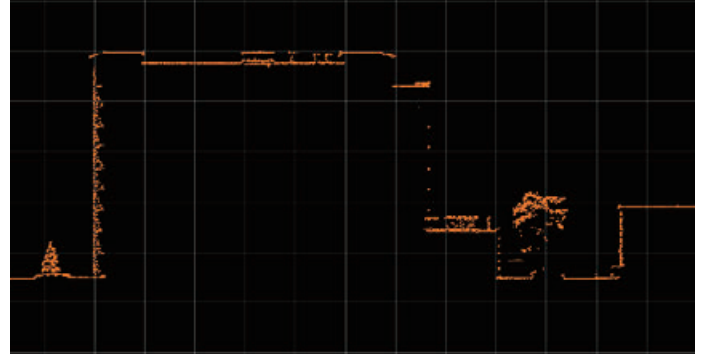


(対地高度: 1,200m 対地速度: 260km/h 点密度: 22点/m²)

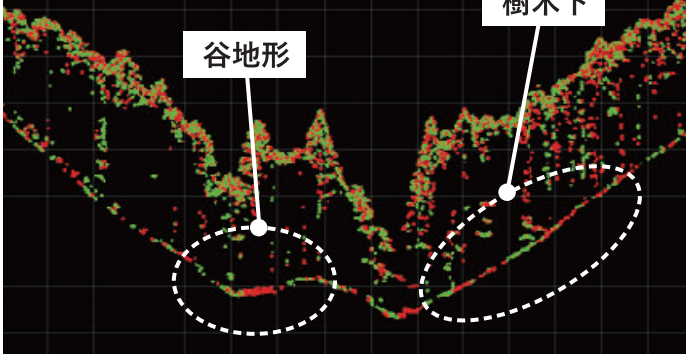
1スキャンデータのみ



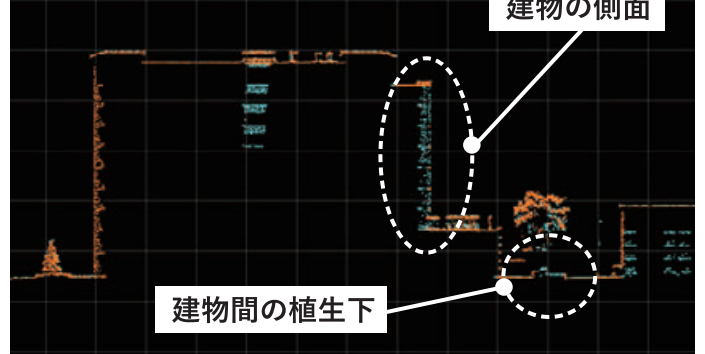
1スキャンデータのみ



2スキャンデータを利用



2スキャンデータを利用



直下に加えて、前後方向の視野が生まれることで植生下や建物側面などの情報が得やすくなります。

一度に2方向からレーザを照射することで単独コースでの取得効率が大幅に向上します。

点群ビューワー

Mierre

点群ビューワー **Mierre** (ミエール) は、三次元点群データを自由な視点で閲覧できるソフトウェアです。

ソフトの詳細はQRコードからご確認ください。



中日本航空株式会社

www.nnk.co.jp

調査測量事業本部 〒480-0202 愛知県西春日井郡豊山町大字豊場字若宮17-1 Tel:0568-28-4851 Fax:0568-28-2193

営業部 〒480-0202 愛知県西春日井郡豊山町大字豊場字殿釜2番地 Tel:0568-28-4852 Fax:0568-28-3577

東京支社 〒104-0031 東京都中央区京橋三丁目7番5号 近鉄京橋スクエアビル7階 Tel:03-3567-6310 Fax:03-3567-6299