

SurveyView II

主な機能一覧

機能	LICENSE版	VIEWER版
プロジェクト作成	●	
縦横断面図作成/編集	●	
断面帳票作成/出力	●	
点群読み込み	●	
DWG/DXF出力	●	●
2画面表示	●	●
任意断面作成	●	●
3D/鳥瞰表示	●	●
32bit OS対応		●

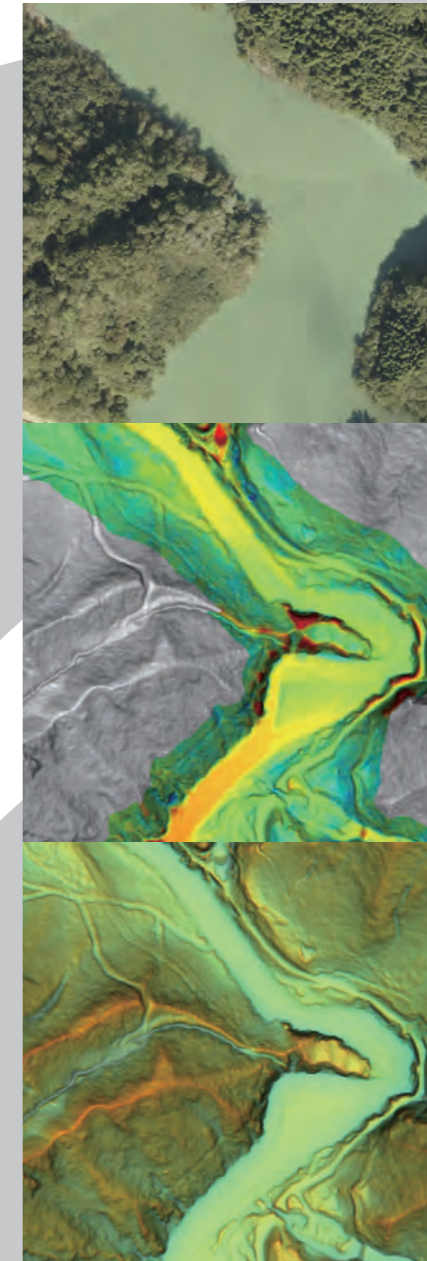
※上記以外の機能は「SurveyViewII機能一覧表」をご参照ください

動作環境

OS	Windows (Win7以上/64bit)
使用言語	日本語
CPU	Intel Core i5 以上
メモリ	8GByte以上必須 ※16GByte以上推奨
GPU	外部GPUをサポート

製品価格

下記窓口までお問い合わせください



測量成果閲覧システム

SurveyView II



中日本航空株式会社

www.nnk.co.jp


調査測量事業本部 〒480-0202 愛知県西春日井郡豊山町大字豊場字若宮17-1 Tel:0568-28-4851 Fax:0568-28-2193
 営業部 〒480-0202 愛知県西春日井郡豊山町大字豊場字殿釜2番地 Tel:0568-28-4852 Fax:0568-28-3577
 東京支社 〒104-0031 東京都中央区京橋三丁目7番5号 近鉄京橋スクエアビル7階 Tel:03-3567-6310 Fax:03-3567-6299




Survey View II

本ソフトには、プロジェクト管理を可能とするLICENSE版と機能を限定したVIEWER版があります

SurveyView IIは、「誰でも」「何処でも」「簡単に」測量成果を閲覧できることをコンセプトに、自社で開発した測量成果データの管理・編集のためのソフトです

 インストール不要で、提供媒体から直接起動が可能
セキュリティ管理が厳しい機関でも導入し易いソフト設計

 ライセンス認証は、提供媒体の固有IDで管理
使用するPCを固定せず、柔軟な運用を実現

※ HDD(外付けハードディスク)でご提供



Data format

SurveyView IIは、測量成果として一般的に使用されるファイル形式に対応しており特別な変換をすることなく、直接データを読み込むことができます

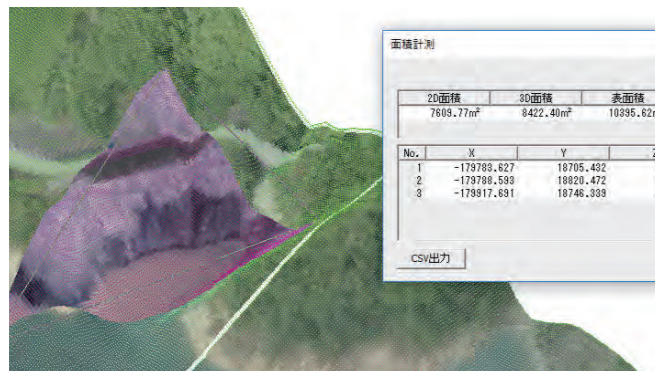


Sample

サンプルの一部はLICENSE版限定機能を含みます。詳しくは「SurveyView II機能一覧表」をご参照ください

距離/面積計測

任意の点間距離や面積を自由に計測



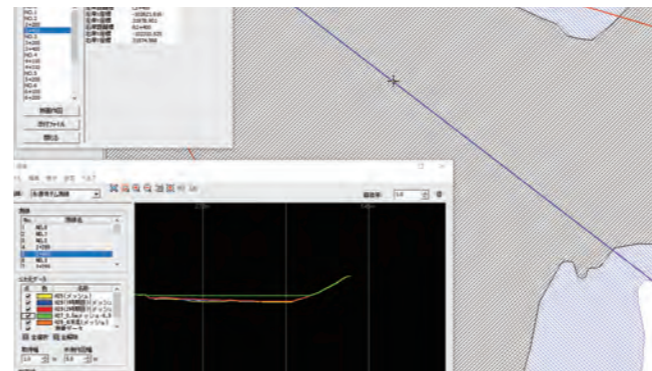
2画面表示

撮影年度が異なる写真や各種主題図を並べて表示



横断管理

経年的な定期横断測量成果を一元管理



測量編集

現地測量成果を主題図上に展開



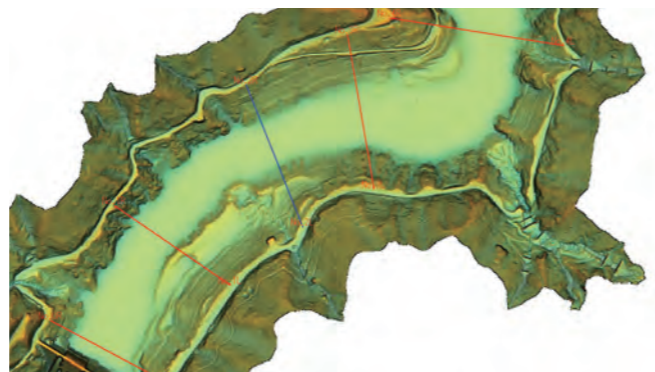
3DVIEWER

主題図の色情報を付与した3Dデータの鳥瞰表示



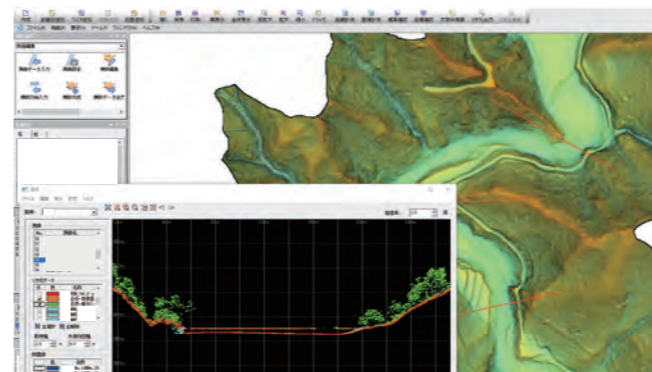
汎用管理

GISのように自由な属性設定が可能



断面編集

3次元点群を用いることで任意位置の断面図を容易に作成



断面出力

縦・横断面図、断面帳票の出力が可能

